

# 施設案内

## 医療と介護の手厚いサポート

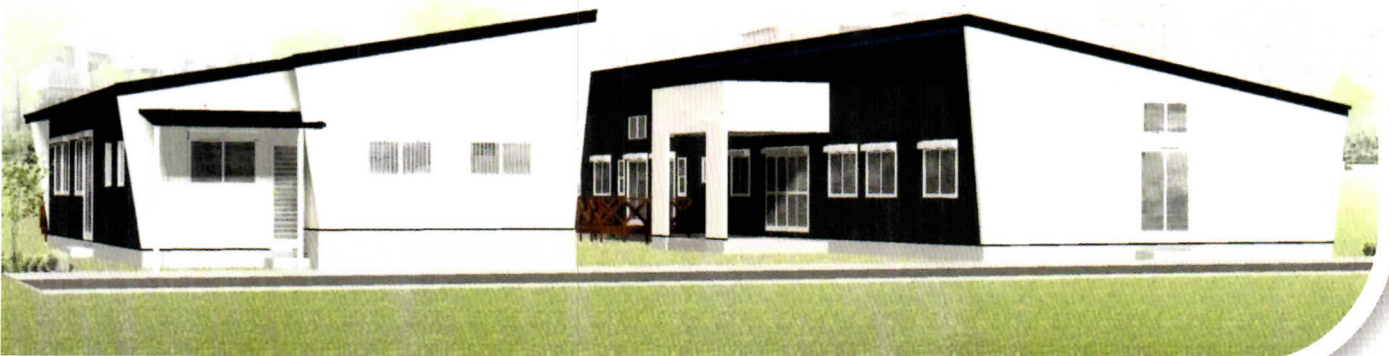
看護師と介護士が常駐

夜間の巡回も致します

医療的な措置が必要な方も、看護師がしっかりと管理致します。

ほのか  
住宅型有料老人ホーム 星乃家

ほのか  
デイサービスセンター 星乃花



# 住宅型有料老人ホーム 星乃家

住宅型有料老人ホーム星乃家では、ゆとりと安らぎのある暮らしをお過ごし頂くために、看護師スタッフが早朝、深夜常駐し、医療・介護をサポートいたします。

胃ろう・吸引・気管切開・在宅酸素・人口肛門・導尿・インスリン注射その他医療処置や管理の必要な方など積極的に受け入れます。

## サービス内容

### ◆ 状況把握及び生活相談サービス

利用者の健康管理・健康相談・医療機関の相談など。

### ◆ 高齢者生活支援サービス（個別契約）

利用者の介護支援・医療支援・食事の提供・居室清掃・リネン交換、高齢者生活の場面に応じたサービスを提供します。

### ◆ その他のサービス

消耗品購入代行・理容など。

### ◆ 看取り

緊急時や看取りの場面について、ご家族との同意のうえで書面を作成します。ご本人、ご家族様の希望又は主治医の意見及び指示に沿って対応いたします。

### ■ 名 称

住宅型有料老人ホーム 星乃家

### ■ 建物構造

木造平屋建て（準耐火構造）

### ■ 居室数

18室

### ■ 共有施設

食堂、トイレ、浴室、リネン室他

### ■ 面積

13.2㎡

### ■ AED設置

- 全室、非常時バックアップ電源切替設備により、台風や災害時に万が一停電しても、医療ケアに支障なく安心した日常生活がおくれます。





## ご利用料金

明 細	金 額
家 賃	24,000円
管理費	30,000円
食 費	36,000円
光熱費等	6,000円
合 計	96,000円

※必要に応じて別途ご負担いただきます。

医療支援サービス 6000円～

介護支援サービス 6000円

洗濯費・衣類整理 2000円

清掃費・リネン交換 2000円

外出付添いサービス(受診・買い物等)

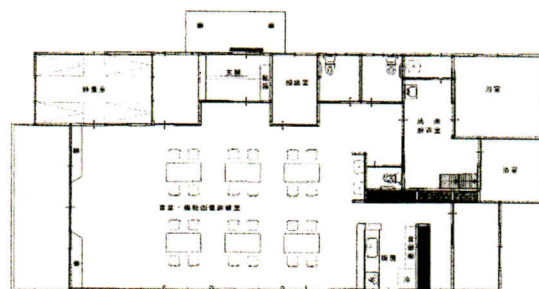
1000円/時間

その他、医療費、おむつ代、介護保険利用料等は、ご利用に応じて別途費用がかかります。

必要に応じて外部サービスを個人の選択により、利用することができます。

## ほのか デイサービスセンター 星乃花

- ◆ 胃ろう・吸引・気管切開・在宅酸素・人口肛門・導尿・インスリン注射その他医療処置や管理の必要な方など積極的に受け入れいたします。
- ◆ 2種類の特種浴槽を完備し、お一人おひとり、お体の状態に合わせた入浴が可能です。
- ◆ 食事形態においては、おかゆ・きざみ食・減塩食・経管栄養食等必要に応じて対応いたします。



平成29年2月オープン予定

お問い合わせ

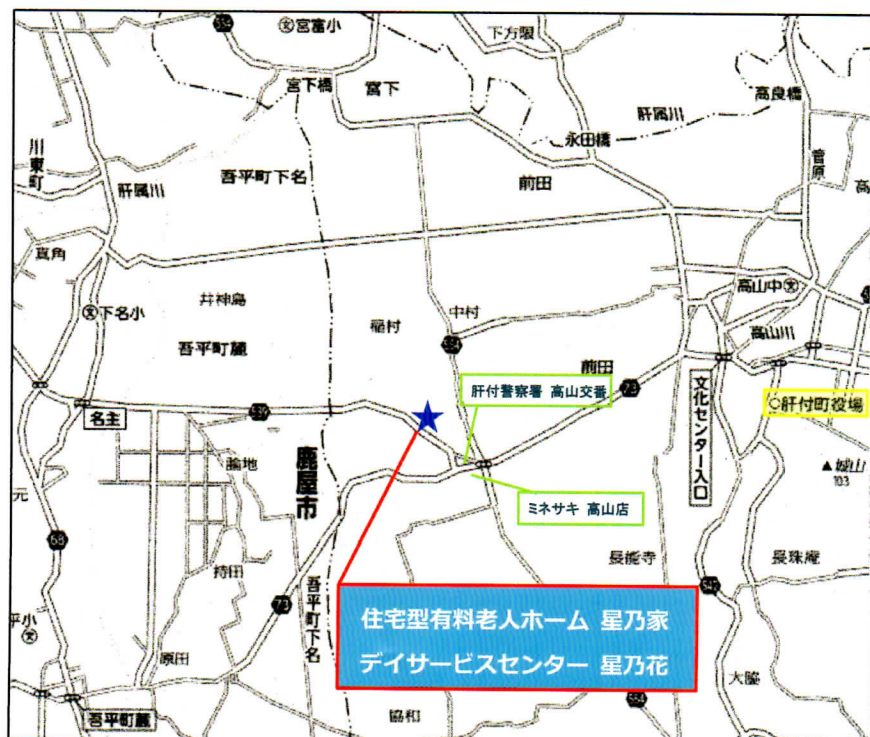
〒893-1203

肝属郡肝付町後田字岩崎牧 2620 番地

T E L 0994-45-7669

携帯 080-1921-1350

担 当：下園 万智子



株式会社 ブルースター

